

DEUX *LEUCOAGARICUS* DES PELOUSES DE PARLY 2, *MACRORHIZUS* ET *CINERASCENS*

par Étienne VARNEY

Mots clés : *Leucoagaricus macrorhizus*, *cinerascens*

Le genre *Leucoagaricus* comprend environ 50 espèces et fait partie de la famille des Lépiotes c'est-à-dire des champignons saprophytes terricoles, à lames libres, à sporée blanche et à voile partiel présent (anneau). Les espèces du genre sont plutôt charnues, à marge non striée et à anneau mince non coulissant.

Sur les pelouses des résidences de Parly 2 sur la commune du Chesnay (Yvelines – MEN 2214D), trois espèces de ce genre ont été reconnues :

- *L. leucothites*, la lépiote pudique, entièrement blanche, assez commune. On peut la confondre aisément avec des Agarics si on n'observe pas les lames blanches. Cette lépiote est comestible mais les risques de confusion avec les amanites blanches mortelles sont possibles. Des exemplaires à lames rosé vif ont été observés ; il s'agit peut-être de *L. carneifolius*.
- *L. macrorhizus* et *L. cinerascens*, peu répandues et décrites ci-dessous.

Leucoagaricus macrorhizus (Locquin) ex Horak (= *L. barsii*) - Lépiote radicante

Chapeau Ø 10 cm, à revêtement squamuleux, crème à gris brunâtre au centre sur un fond crème. Lames blanches, serrées, nettement séparées du pied (pseudocollarium). Pied fusiforme à base radicante, blanc à brunâtre en bas. Anneau médian, étroit, blanchâtre et brunâtre au bord.

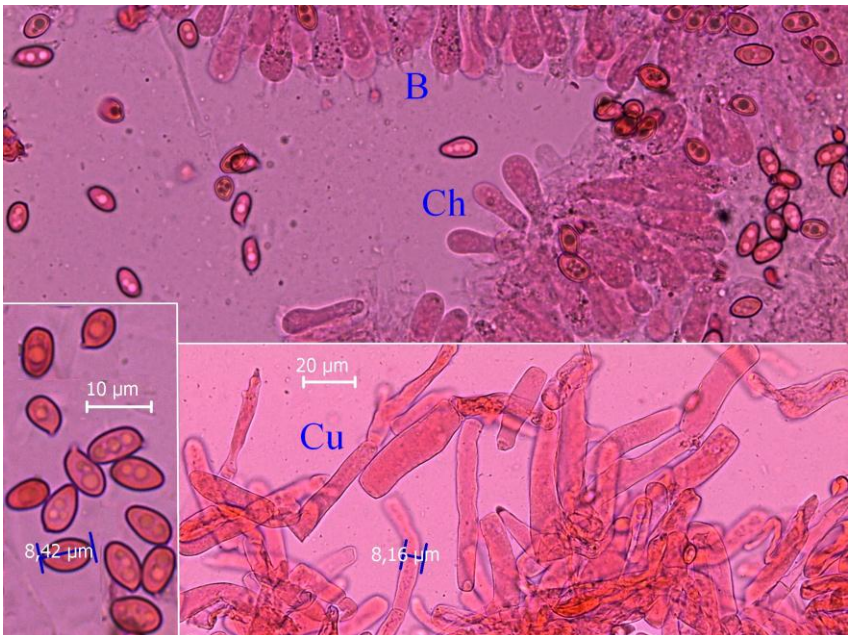
Spores (6)7-9(9,5) x 4,5-5,2 µm à apicule. Basides allongées, à base rétrécie 25-30 x 7 µm. Cheilocystides clavées 27 x 7 µm. Cuticule formée d'hyphes parallèles, boudinées, non bouclées, de 5 à 15 µm de largeur.

Ce champignon est réputé toxique ; il peut être confondu avec la Lépiote déguenillée (*Macrolepiota rhacodes*).

Des exemplaires plus petits ont été vus sur ces mêmes pelouses ainsi qu'en sous-bois herbeux à Guerville : Ø inférieur à 3 cm ; il peut s'agir de *L. pinguipes* (= *L. macrorhizus* var. *pinguipes*). La seule autre différence, des spores légèrement plus petites, n'est pas évidente.



Leucoagaricus macrorhizus, le 25 septembre 2010



Spores, basides (B), cheilocystides (Ch), cuticule (Cu). Dimensions en µm

Leucoagaricus cinerascens (Q.) Bon & Boiffard - Lépiote cendrée

Chapeau Ø 8 cm, hémisphérique à marge débordante, à revêtement feutré, gris brun clair finement excorié laissant apparaître un fond crème. Lames blanches. Pied épais à base clavée ou bulbeux, blanc à ochracé. Anneau étroit, blanchâtre et brunâtre au bord.

Les illustrations dans la littérature représentent des exemplaires souvent plus foncés ; la couleur de la récolte chesnaysienne se rapproche de celle de *L. subcretaceus* mais cette dernière espèce présente des écailles beaucoup plus larges, concentriques lui donnant un aspect de *Macrolepiota*.

Leucoagaricus cinerascens est proche de *L. leucothites*, mais en plus robuste ; il appartient à la même section *Annulati*, dont la délimitation basée sur des caractères macroscopiques souvent très variables, reste délicate. On rencontre ces champignons dans les pelouses amendées, comme celles de Parly 2.



Leucoagaricus cinerascens, le 10 octobre 2010