

**THELEPHORA ATROCITRINA,  
UN CHAMPIGNON RARE DU CHESNAY**

par Étienne VARNEY

*Mot clé : Thelephora atrocitrina*

Le genre *Thelephora* regroupe des champignons ectomycorhiziques, à fructifications fibreuses, coriaces, en rameaux ou lanières plates réunies en un tronc commun. Il comprend une 50<sup>e</sup> de taxons, une 15<sup>e</sup> en Europe.

*Thelephora atrocitrina* est une espèce peu répandue ou méconnue et elle est rarement décrite dans la littérature mycologique :

Lucien Quélet la créa en 1875 dans *Les Champignons du Jura et des Vosges* :

**43. THELEPHORA ATROCITRINA. Q. Cespiteux, rameux-lobé ou latéral (5-8 c.), gris noircissant. Rameaux épais, aplatis, crispés ondulés, très-tendres, (compressibles), pruni-neux, blancs prenant une légère teinte citrine. Spore sphérique, verruqueuse, jaunâtre.**

Eté-automne. Humus des forêts humides du Jura.

La planche II associée à cette description est la seule illustration que j'ai rencontrée :



Bourdot H. & Galzin A., (1927 - Hyménomycètes de France, N° 742 : *Phylacteria atrocitrina*), complète la description. Des récoltes sont citées sous hêtre et chêne, dans l'Aveyron, Saône-et-Loire, Jura, Haute-Saône, Meuse.

On peut voir également sur un site Internet allemand, [www.pilzseite.de](http://www.pilzseite.de), une photo de septembre 2008, sous hêtre et chêne avec des rameaux plus fins que la récolte chesnaysienne.

Le 18 juillet 2010, je récoltais en forêt de Fausses-Reposes (parcelle 11) au Chesnay (78), *Thelephora atrocitrina* Quélet.

**Habitat** : Substrat d'argiles à meulières (faciès laguno-lacustre) du stampien supérieur. Bord de chemin humide, à terre, sous châtaignier.

L'espèce avait été trouvée la première fois le 23 juillet 1998 dans cette même station, puis retrouvée jusqu'en novembre. Le 20 septembre 1999, en forêt de Marly (78) dans un milieu similaire, nous l'avions rencontrée accompagnée de 2 autres taxons du même genre : *T. anthocephala* et *T. spiculosa*. *T. atrocitrina* a été vue également au bois de la Roche (95), le 10 septembre 2005.

**Description** : Fructifications en rameaux aplatis, en éventails, gris foncé à noir, à extrémités blanc-jaune, 3 à 4 cm de haut. Chair compressible.

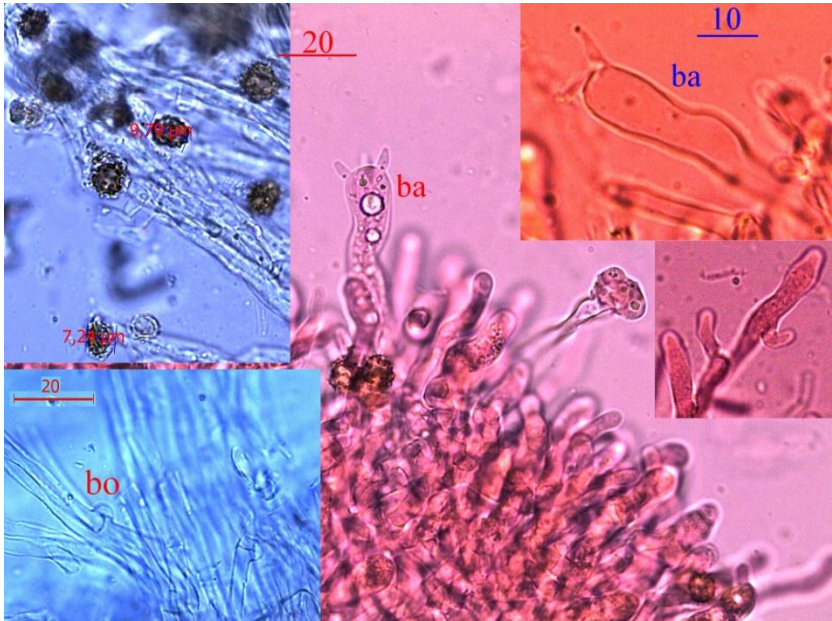
Odeur de camembert non affiné (industriel), disparaissant en herbier. Par comparaison, *Thelephora palmata*, champignon répandu sous conifères a une odeur fétide de camembert « trop » fait.

Spores subsphériques à ovoïdes (7)8-9,5(10) x (6,5)7-7,5(8)  $\mu\text{m}$  à excroissances grossières, obtuses (verrues de 1  $\mu\text{m}$ ). Basides tétra-sporiques 45-52 x 9-10  $\mu\text{m}$  à stérigmates 5 à 7  $\mu\text{m}$ . Hyphes hyalines, bouclées,  $\varnothing$  4  $\mu\text{m}$ , parfois ramifiées.

Les boucles sont des anastomoses sur le côté d'une hyphe reliant deux cellules consécutives.



*Thelephora atrocitrina*, le 18 juillet 2010



Spores, basides (ba), hyphes avec boucles (bo). Dimensions en  $\mu\text{m}$